

IEC Gerätestecker C14, Schraubmontage, frontseitig, Steck- oder Schraubanschluss



8843.FL



Beschreibung

- Einbau in Platten:
Schraubbefestigung von Frontseite
- 1 Funktion:

- Gerätestecker, Stiftemperatur 70 °C, Schutzklasse I
- Schraub

Zulassungen

- VDE Ausweisnummer: 77564
- UL Ausweisnummer: E96454

Referenzen

Für neue Anwendungen empfehlen wir den Typ [6061](#)
Letzte Bestellmöglichkeit: 31.12.2013

Weblinks

[pdf-Datenblatt](#), [html-Datenblatt](#), [Allgemeine Produktinformationen](#), [Zulassungen](#), [CE-Konformitätserklärung](#), [RoHS](#), [CHINA-RoHS](#), [REACH](#), [Mating Connectors](#), [e-Shop](#), [SCHURTER-Stock-Check](#), [Distributor-Stock-Check](#), [CAD-Zeichnungen](#), [Zubehör](#), [Detailanfrage zu Typ](#)

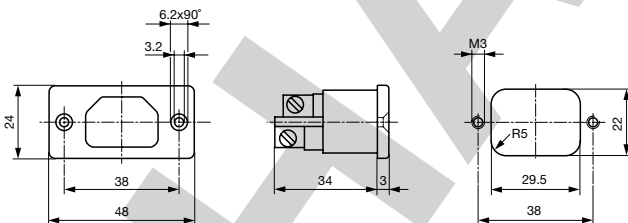
Technische Daten

Nenndaten IEC	10 A / 250VAC; 50Hz
Nenndaten UL/CSA	10 A / 250VAC; 60Hz
Spannungsfestigkeit	> 2 kVAC zwischen L-N > 2 kVAC zwischen L/N-PE (1 min/50Hz)
Zulässige Betriebstemp.	-25 °C bis 70 °C
Schutzgrad	von Frontseite IP 40 nach IEC 60529
Schutzklasse	Geeignet für Geräte der Schutzklasse I nach IEC 61140
Anschluss	Schraub
Plattendicke s	Schraub: max 8 mm Anzugsdrehmoment max 0.5 Nm
Material: Gehäuse	Duroplast, schwarz, UL 94V-0

Gerätestecker	C14 gemäss IEC 60320, UL 498, CSA C22.2 no. 42 (Für kalte Bedingungen) Stiftemperatur 70 °C, 10A, Schutzklasse I
---------------	---------------------------------------------------------------------------------------------------------------------------

Abmessungen

8843.FL



Schraube M3

Alle Varianten

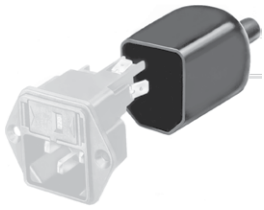
Typ	Bestell-Nummer
8843.FL	4300.0065

Sie können die Verfügbarkeit all unserer
Produkte in Echtzeit prüfen:[http://
www.schurter.com/de/Stock-Check/](http://www.schurter.com/de/Stock-Check/)
[Produktverfügbarkeit-SCHURTER](#)

Verpackungseinheit 50 ST

Zubehör

Beschreibung



Diverse Abdeckung
Rückseitige Schutzabdeckung

Passende Dosen

Kategorie / Beschreibung

Geräteeinbausteckdose Übersicht komplett



IEC Geräteeinbausteckdose F, Schraubmontage, frontseitig, Lötanschluss	4787
IEC Geräteeinbausteckdose F, Schnappmontage, frontseitig, Löt- oder Steckanschluss	4788
IEC Geräteeinbausteckdose F oder H, Schraubmontage, frontseitig, Löt-, PCB- oder Steckanschluss	5091

[Geräteeinbausteckdose weitere Typen zu 8843.FL](#)

Gerätesteckdose Übersicht komplett



IEC Gerätesteckdose C15A für Kabelmontage, gerade	0102
IEC Gerätesteckdose C15A für Kabelmontage, gerade	0102-G
IEC Gerätesteckdose C15A für Kabelmontage, abgewinkelt	0112
IEC Gerätesteckdose C13 für Kabelmontage, abgewinkelt	4012
IEC Gerätesteckdose C13 für Kabelmontage, gerade	4022

[Gerätesteckdose weitere Typen zu 8843.FL](#)

...